

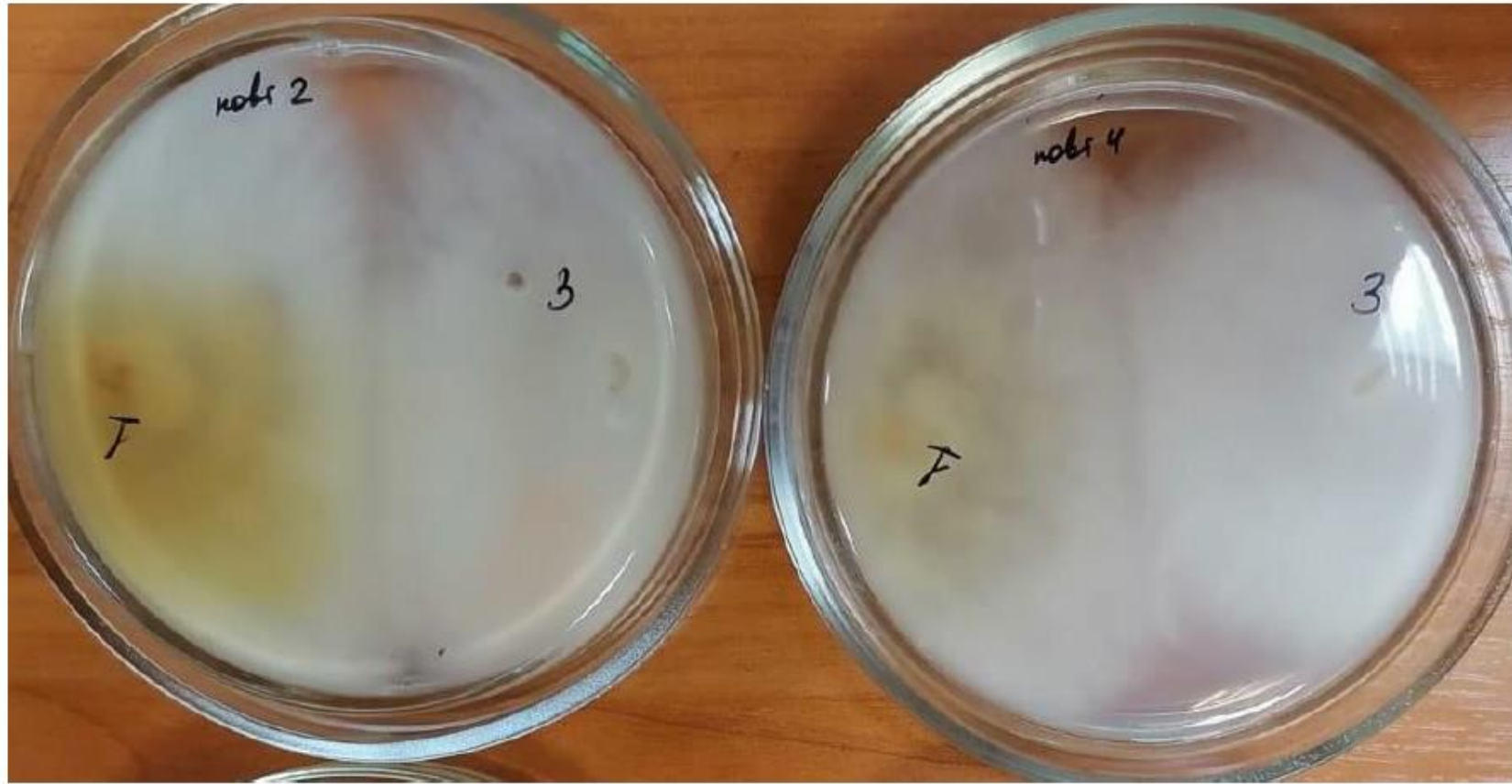
Шкала для оценки межвидовых отношений микромицетов методом встречных культур в баллах*

* В качестве контроля используется колония моноизолята каждого гриба пары

Показатель	Характеристика	Балл
1. Замедление радиальной скорости роста колонии	Замедления радиальной скорости роста по сравнению с контролем нет или она не превышает 10%	4
	Замедление по сравнению с контролем небольшое, 11-20%	3
	Замедление по сравнению с контролем умеренное, 21-30%	2
	Замедление по сравнению с контролем сильное, 31-50%	1
	Замедление скорости роста по сравнению с контролем очень сильное, более 50%	0
2. Изменение морфологии колоний (по таблице 2 пункт 2)	Изменений морфологии по сравнению с контролем нет	4
	Изменения по 1-2 признакам из 10 по сравнению с контролем	3
	Изменение по 3-4 признакам из 10 по сравнению с контролем	2
	Изменение по 5-6 признакам из 10 по сравнению с контролем	1
	Изменение по 7-10 признакам по сравнению с контролем	0
3. Наличие зоны лизиса между встречными колониями	Зона лизиса отсутствует, края колоний встречных культур имеют типичную форму и пигментацию в месте соприкосновения	4
	Зона лизиса между колониями до 2 мм или у одной (или обеих) колоний отмечено усиление пигментации или изменение формы края по сравнению с контролем	3
	Зона лизиса от 2 до 5 мм	2
	Зона лизиса от 5 до 7 мм	1
	Зона лизиса более 7 мм	0
4. Изменение интенсивности споруляции в сторону стимуляции или подавления	Отклонения по сравнению с контролем нет или оно не превышает 10%	4
	Отклонение по сравнению с контролем 11-20%	3
	Отклонение по сравнению с контролем 21-30%	2
	Отклонение по сравнению с контролем 31-50%	1
	Отклонение по сравнению с контролем более 50%	0



B.sorokinianai* и *F. equiseti



F. equiseti* и *F. oxysporum



B. sorokinianai* и *F. oxysporum