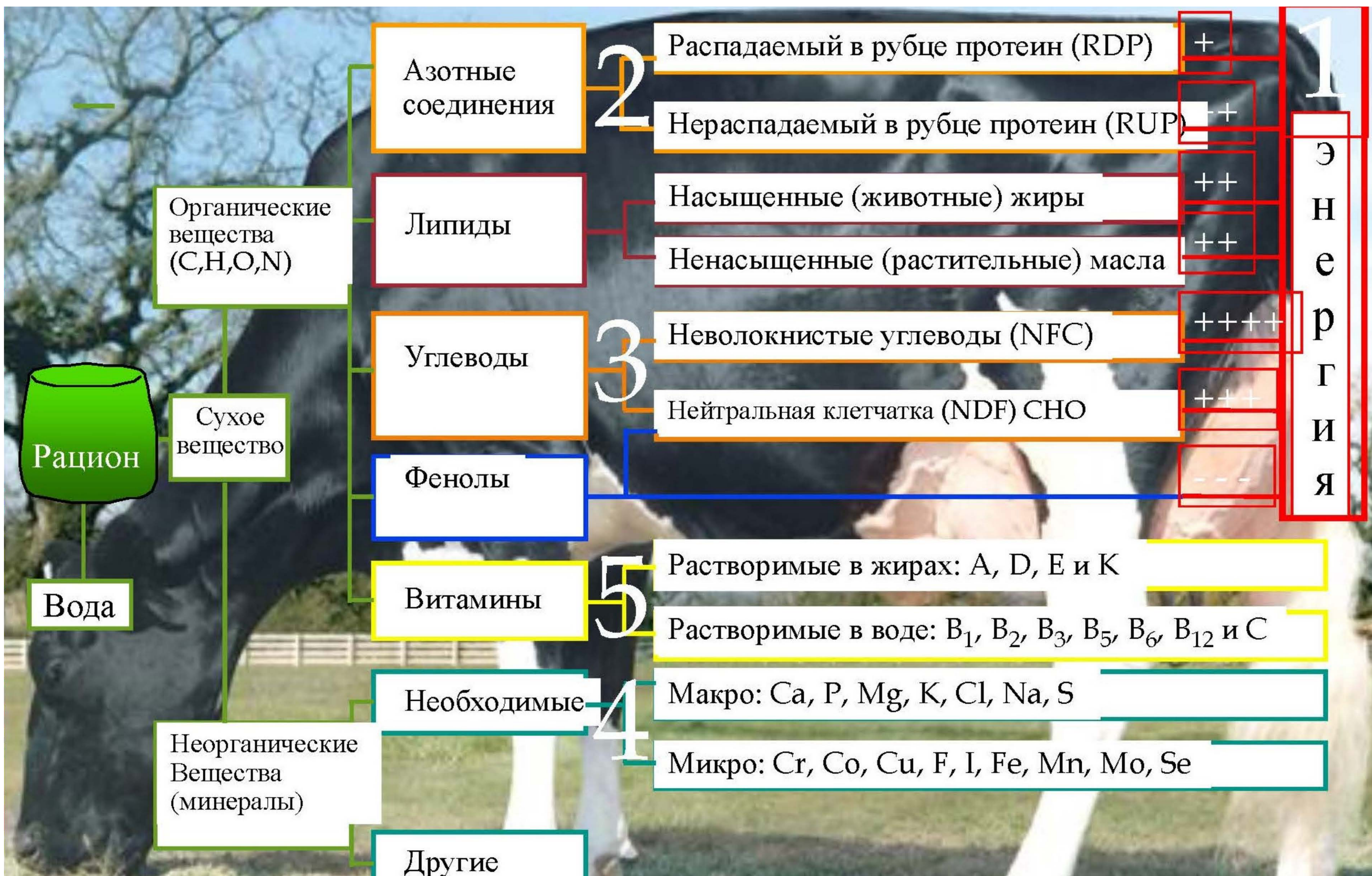


Наша компания не продает ни корма, ни премиксы, ни кормовые добавки. Составляем рационы из компонентов, которые можно купить в вашем регионе.





Интеллектуальное
животноводство

**iFarming, действительно работает вместе с вашими
сотрудниками как одна команда**, снижая расходы на корм и
себестоимость молока.

адрес: Москва, ул. Садово-Спаская 13, строение 2
тел: +7 916 610 73 07; email: info@ifarming.ru; сайт: www.ifarming.ru



Молекулярный баланс рациона

при балансировании рациона
раскладываем корма на химические
фракции
составляем рацион, исходя из
фракций и характеристик
ферментации.

Учитываем особенности животных

порода
физиология
продуктивность
условия содержания

Улучшаем здоровье животных

уменьшаем случаи субклинического и
клинического ацидоза
сокращаем ламинит и другие проблем
с копытами
нормализуем обмен веществ
сокращаем потерю азота и фосфора

Улучшаем показатели хозяйства

повышаем продуктивность
улучшаем состав молока
увеличиваем срок хозяйственного
использования животного



Снижаем стоимость рациона

не привязываемся к поставщикам
кормов
используем корма вашего региона при
составлении рационов с низкой ценой
считаем экономику вашего рациона

Бесплатно

анализируем ваш текущий рацион,
даем отчет о возможном улучшении:

- по цене
- по надоям
- по показателям молока

Первичная плата

68 000 руб за:

анализ ваших кормов в нашей
лаборатории
составление переходного и основного
рациона из компонентов, которые
можно купить в вашем регионе

Результат

1. сокращение затрат на кормление
2. повышение надоев
3. повышение содержания жира и белка
4. увеличение доходности предприятия



Интеллектуальное
ЖИВОТНОВОДСТВО

Работать с нами очень просто и результативно

С нами, наши клиенты

экономят от 8 до 100 млн. рублей в год

адрес: Москва, ул. Садово-Спаская 13, строение 2
тел: +7 916 610 73 07; email: info@ifarming.ru; сайт: www.ifarming.ru

Пример нашей работы
Поголовье 300 дойных коров
Экономия за год составила
12 834 244 руб. 00 копее



до баланса

после баланса

Recipe: Высокопродуктивные от 17.07.2020г					
Ingredients	D.M. %	A.F. kg	DM kg	% DM	Килограмм
Силос кукурузный от 14.07.20г	43,700	12,000	5,244	21,59	2 270,000
Сенаж люцерновый от 14.07.20г	58,000	10,000	5,800	23,88	2 730,000
Сено люцерновое от 14.07.20г	83,400	1,500	1,251	5,15	3 000,000
Солома ячменная Коробка от 02.03.20г	85,900	0,500	0,430	1,77	1 360,000
Белкофф от 14.07.20г	91,200	1,720	1,569	6,46	32 000,000
Дерть ячменная от 14.07.20г	89,000	2,360	2,100	8,65	8 450,000
Патока свекловичная	76,800	0,500	0,384	1,58	
Шрот подсолнечный СП 38%	91,600	3,420	3,133	12,90	16 820,000
Кровяная мука 80%	90,000	0,450	0,405	1,67	80 000,000
Мел	99,200	0,100	0,099	0,41	4 000,000
Соль	99,850	0,030	0,030	0,12	4 420,000
Сода	95,600	0,300	0,287	1,18	25 830,000
ПКК 60-3 лакто 5.	96,587	0,200	0,193	0,80	80 900,000
Кукурузная дерть от 17.04.2020г	87,600	3,300	2,891	11,90	8 180,000
Ultrafat 100	99,900	0,470	0,470	1,93	112 000,000
Totals		36,850	(65,9 %DM)	24,285	Cost Р 332,322

Recipe: Высокопродуктивные от 17.07.2020г					
Ingredients	D.M. %	A.F. kg	DM kg	% DM	Килограмм
Силос кукурузный от 14.07.20г	43,700	15,476	6,763	31,68	2 270,000
Сено люцерновое от 14.07.20г	83,400	4,765	3,974	18,61	3 000,000
Сенаж люцерновый от 14.07.20г	58,000	2,902	1,683	7,88	2 730,000
Дерть пшеничная от 14.07.20г	90,200	2,902	2,617	12,26	10 270,000
Кукурузная дерть от 17.04.2020г	87,600	2,800	2,453	11,49	8 180,000
Дерть ячменная от 14.07.20г	89,000	1,451	1,291	6,05	8 450,000
Патока свекловичная	76,800	1,451	1,114	5,22	
Белкофф от 14.07.20г	91,200	0,798	0,728	3,41	32 000,000
ПКК 60-3 лакто 5.	96,587	0,193	0,187	0,88	80 900,000
Сода	95,600	0,145	0,139	0,65	25 830,000
Соль	99,850	0,116	0,116	0,54	4 420,000
Окись Магния 55%	98,200	0,048	0,047	0,22	55 400,000
Кровяная мука 80%	90,000	0,260	0,234	1,10	80 000,000
Вода	0,050	7,738	0,004	0,02	
Totals		41,046	(52,0 %DM)	21,351	Cost Р 191,2

РЕЗУЛЬТАТЫ ПРОДЕЛАННОЙ РАБОТЫ

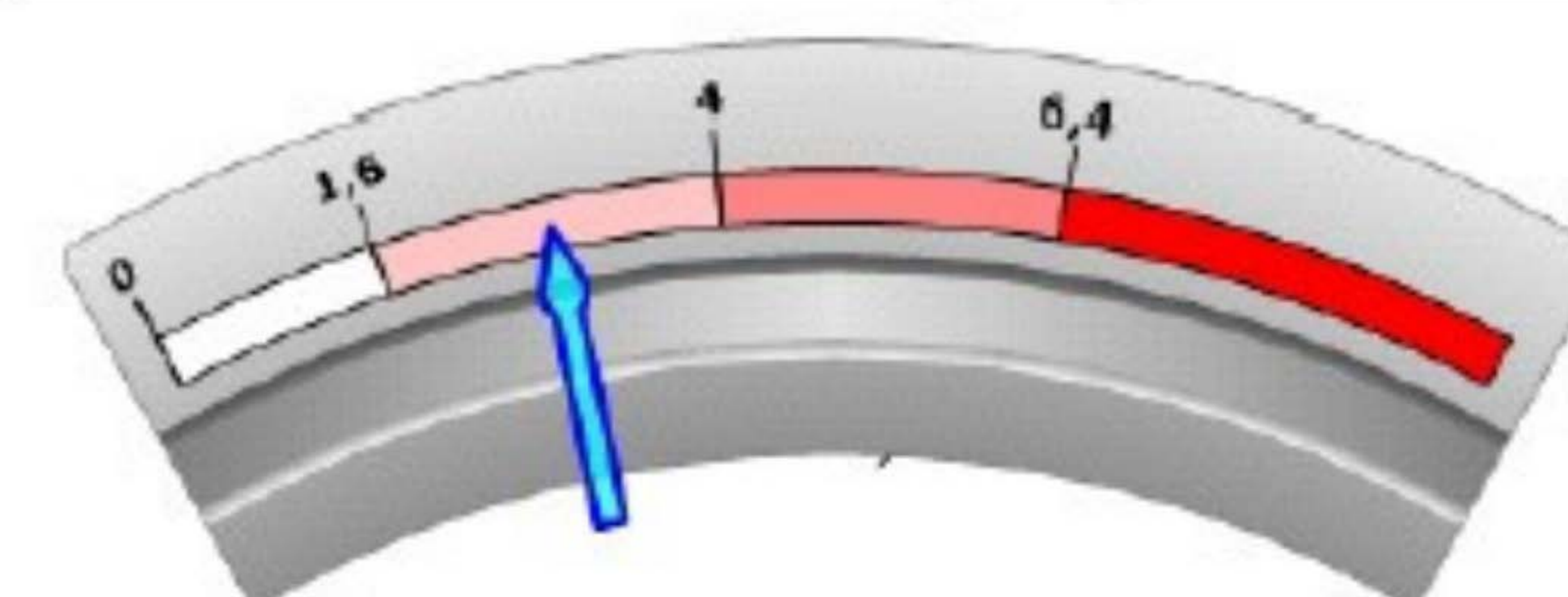
141,08 р. - экономия на одну высокопродуктивную корову в сутки по рациону

29 626,00 р. - экономия на высокопрод. коров в сутки

888 804,00 р. - экономия на высокопрод. коров в мес.

10 665 648,00 р. - экономия на высокопрод. коров в год

Minimum ruminal pH	5,58	
Time below pH 5.8, hours/d	3,87	<5.0 hours/d
Area pH <5.8, pH x min/day	60,2	
Acidosis Index, pH <5.8 pH x min/kg DMI	2,82	<6.4 pH x min/kg DMI



Acidosis Index = 2,82



Интеллектуальное
ЖИВОТНОВОДСТВО

Работать с нами очень просто и результативно

С нами, наши клиенты

экономят от 8 до 100 млн. рублей в год

адрес: Москва, ул. Садово-Спаская 13, строение 2
тел: +7 916 610 73 07; email: info@ifarming.ru; сайт: www.ifarming.ru

Пример нашей работы
Поголовье 300 дойных коров
Экономия за год составила
12 834 244 руб. 00 копее



до баланса

после баланса

Company						
AVET1						
Краснодарский край - Лактирующие - Низкопродуктивные - Lactating Dairy Cow						
17-07-2020 16:41:40						
Средняя масса тела коров при кормлении: 650,0 kg	Дни с момента отела: 100,0 days					
Дни беременности: 0 days	Ежедневное производство молока: 18,00 kg					
Содержание жира в молоке: 3,80 % w/w	Общее содержание белка в молоке: 3,40 % w/w					
Recipe: Низкопродуктивные анализ						
Ingredients	D.M. %	A.F. kg	DM kg	% DM	Рублограмм	
Силос кукурузный от 14.07.20г	43,700	10,000	4,370	23,95	2 270,000	
Сенаж люцерновый от 14.07.20г	58,000	10,000	5,800	31,79	2 730,000	
Сено люцерновое от 14.07.20г	83,400	1,500	1,251	6,86	3 000,000	
Солома ячменная Коробка от 02.03.20г	85,900	0,600	0,515	2,82	1 360,000	
Дерть ячменная от 14.07.20г	89,000	0,761	0,677	3,71	8 450,000	
Патока свекловичная	76,800	0,400	0,307	1,68		
Шрот подсолнечный СП 38%	91,600	4,758	4,358	23,89	16 820,000	
Мел	99,200	0,474	0,470	2,58	4 000,000	
Соль	99,850	0,189	0,189	1,03	4 420,000	
ПКК 60-3 лакто 5.	96,587	0,318	0,307	1,68	80 900,000	
Totals		29,000	(62,9 %DM) 18,245		Cost Р 170,234	

Company						
AVET1						
Краснодарский край - Лактирующие - Низкопродуктивные - Lactating Dairy Cow						
17-07-2020 17:21:40						
Средняя масса тела коров при кормлении: 650,0 kg	Дни с момента отела: 100,0 days					
Дни беременности: 0 days	Ежедневное производство молока: 18,00 kg					
Содержание жира в молоке: 3,80 % w/w	Общее содержание белка в молоке: 3,40 % w/w					
Recipe: Низкопродуктивные от 17.07.2020г						
Ingredients	D.M. %	A.F. kg	DM kg	% DM	Рублограмм	
Силос кукурузный от 14.07.20г	43,700	11,126	4,862	30,38	2 270,000	
Сено люцерновое от 14.07.20г	83,400	5,563	4,640	28,99	3 000,000	
Сенаж люцерновый от 14.07.20г	58,000	3,709	2,151	13,44	2 730,000	
Дерть ячменная от 14.07.20г	89,000	2,417	2,151	13,44	8 450,000	
Дерть пшеничная от 14.07.20г	90,200	1,460	1,317	8,23	10 270,000	
Патока свекловичная	76,800	0,742	0,570	3,56		
Вода	0,050	7,000	0,004	0,02		
ПКК 60-3 лакто 5.	96,587	0,158	0,152	0,95	80 900,000	
Соль	99,850	0,111	0,111	0,69	4 420,000	
Окись Магния 55%	98,200	0,046	0,046	0,28	55 400,000	
Солома ячменная Коробка от 02.03.20г	85,900	0,000	0,000		1 360,000	
Totals		32,332	(49,5 %DM) 16,003		Cost Р 103,302	

РЕЗУЛЬТАТЫ ПРОДЕЛАННОЙ РАБОТЫ

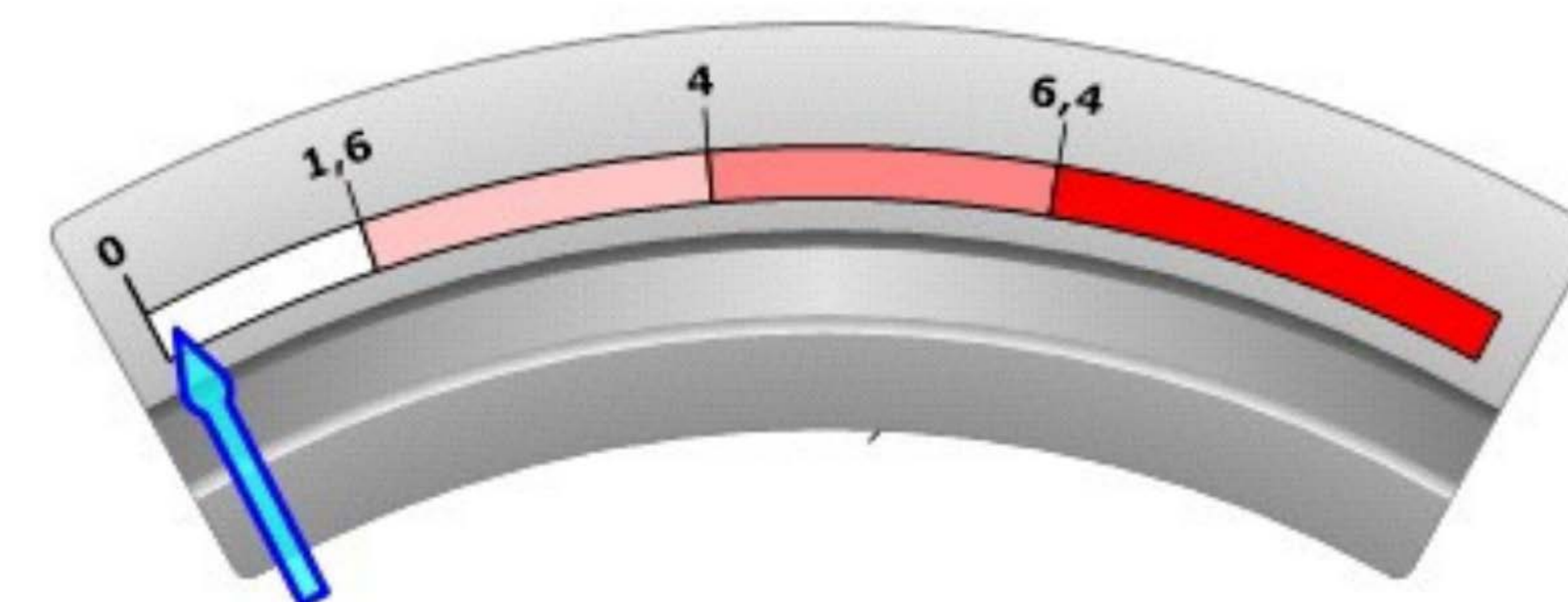
66, 932 р. - экономия на одну низкопрод. корову в сутки по рациону

6 023,88 р. - экономия на низкопрод. коров в сутки

180 716,40 р. - экономия на низкопрод. коров в мес.

2 168 596,80 р. - экономия на низкопрод. коров в год

Minimum ruminal pH	5,78	
Time below pH 5.8, hours/d	1,54	<5.0 hours/d
Area pH <5.8, pH x min/day	2,2	
Acidosis Index, pH <5.8 pH x min/kg DMI	0,14	<6.4 pH x min/kg DMI



Acidosis Index = 0,14



Шаг 1



Анализ вашего рациона

Вы отправляете ваш текущий рацион и последние анализы ваших кормов на наш email: info@ifarming.ru

Шаг 2



Оценка возможности улучшений

Наши эксперты, проводят оценку и говорят, что можно улучшить и насколько:

- снизить стоимость рациона
- повысить надой
- улучшить показатели молока

Шаг 3



Корректируем рацион

Вы оплачиваете 68 000 руб по нашему счету

Отправляете пробы вашего корма в нашу лабораторию

Мы проводим анализ ваших кормов.

Шаг 4



Ищем оптимальные компоненты рациона в вашем регионе

Обзваниваем всех в вашем регионе, поставщиков компонентов

Подбираем лучшие компоненты по показателю цена-качество

Шаг 5



Внедряем новый рацион

Составляем переходный рацион

Составляем основной рацион

Согласовываем с вами баланс и стоимость рациона

Составляем график-кормления

Шаг 6



Мониторинг

Отслеживаем динамику показателей

Шаг 7



Результат

Фиксируем результат:

- увеличение надоев
- снижение стоимости корма
- повышение показателей



Работа с нами дает вам: гибкость в решениях, возможность использовать конкурентоспособные цены, снижение ваших расходов.



● Комплексное управление проектами

Когда мы говорим, что управляем вашим проектом это значит, что мы ведем его с самого начала от разработки технологии до вывода на производственную мощность и экономические показатели

● Получение государственной поддержки

Государственная поддержка АПК это не только поддержка со стороны Мин. Сельхоза и региона, но и поддержка Мин. Пром., Минэкономразвития, Минфин. Мы составляем вам план-график и пакет документов для того, чтобы вы получили всевозможную поддержку

● Бизнес-План и Финансовое моделирование

Сегодня, чтобы получить деньги от банка, инвестиционного фонда и частных инвесторов, для реализации вашего проекта, нужна железобетонная аргументация. В наших проектах каждая цифра обоснованна, мы сопровождаем вас и отвечаем на все вопросы банка.

● Маркетинговое исследование

Сегодня рынок заполнен разной продукцией и товарами. Для того, чтобы найти нишу и понять какой продукт будет востребован, определить за счет чего конкурировать, мы проводим детальный анализ полок сетей.

● Зоотехнологический и ветеринарный консалтинг

Ежедневная работа на вашей ферме, формирует экономику вашего хозяйства и ваш доход. Совместно работая мы улучшаем как технологические, так и экономические показатели, делаем бизнес рентабельней.

● Организация и цифровизация процессов на вашей ферме

Для эффективного управления производством и достижения высоких показателей, необходимо все производственный процессы структурировать и исполнять - это всегда приводит к успеху.

● Обучение персонала

Новые технологии требуют от вашего персонала новых подходов и знаний для решения ежедневных задач. Наши эксперты работая на вашей площадке, организывают процессы и обучают ваших сотрудников