



ГОСУДАРСТВЕННОЕ КАЗЕННОЕ УЧРЕЖДЕНИЕ ПЕРМСКОГО КРАЯ  
«ЦЕНТР РАЗВИТИЯ АГРОБИЗНЕСА»

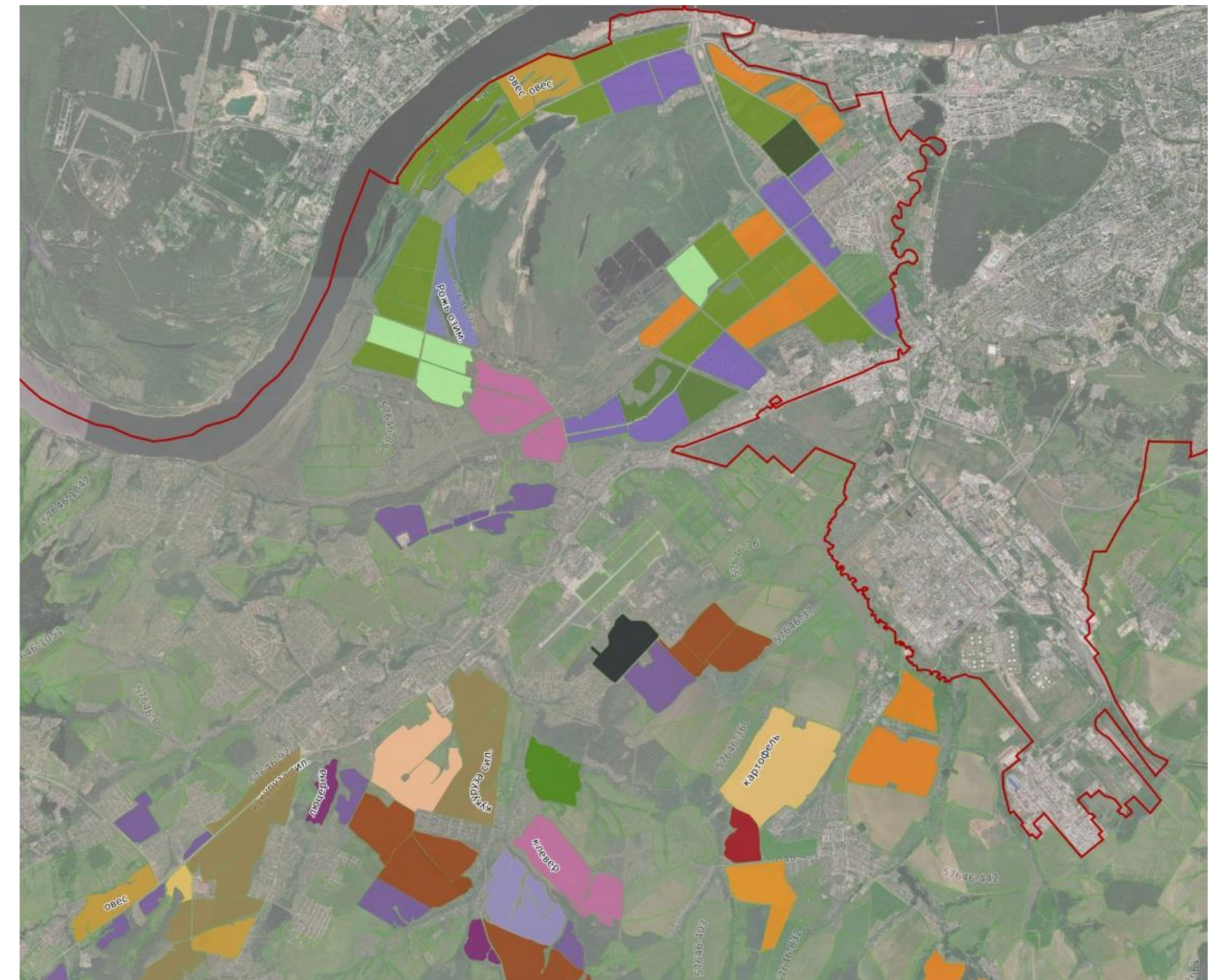
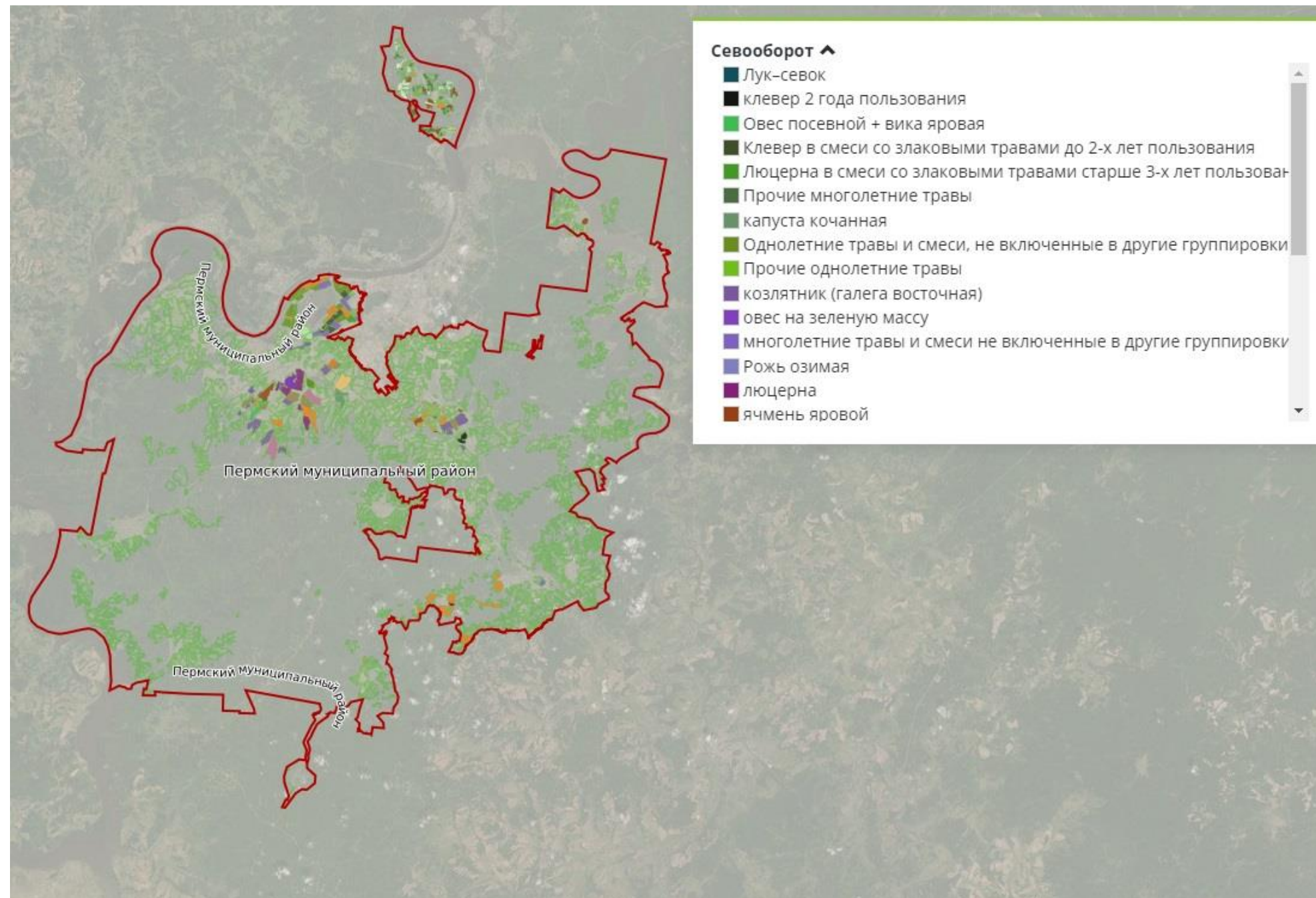
# Инструкция по внесению данных в ЕФИС ЗСН

Докладчик: Карякина Елена Вячеславовна

Начальник отдела геоинформационных систем и мониторинга земель АПК

ГКУ ПК «Центр развития агробизнеса»

**ЕФИС ЗСН** – единая федеральная информационная система о землях сельскохозяйственного назначения, предназначенная для обеспечения актуальными и достоверными сведениями о таких землях, включая данные об их местоположении, состоянии и фактическом использовании.



## Корректировка и создание контуров полей

### в ЕФИС ЗСН

Корректировка существующих контуров полей и создание новых, осуществляется через личные кабинеты пользователей, в ЕФИС ЗСН

### в сторонних ГИС, используя геошаблон (геоинформационные системы)


Создание (оцифровка и актуализация) контуров полей с использованием ГИС - картографических программных продуктов (ArcGis, QGIS, MapInfo, ГИС Карта Панорама и т.д.)

### Используются несколько источников информации:



- Космические снимки,
- Мониторинг ДЗЗ,
- Картографические материалы организации (История полей, Карты агрохимического анализа и др.),
- Данные Публичной кадастровой карты.


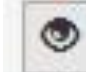
# Актуализация границ поля

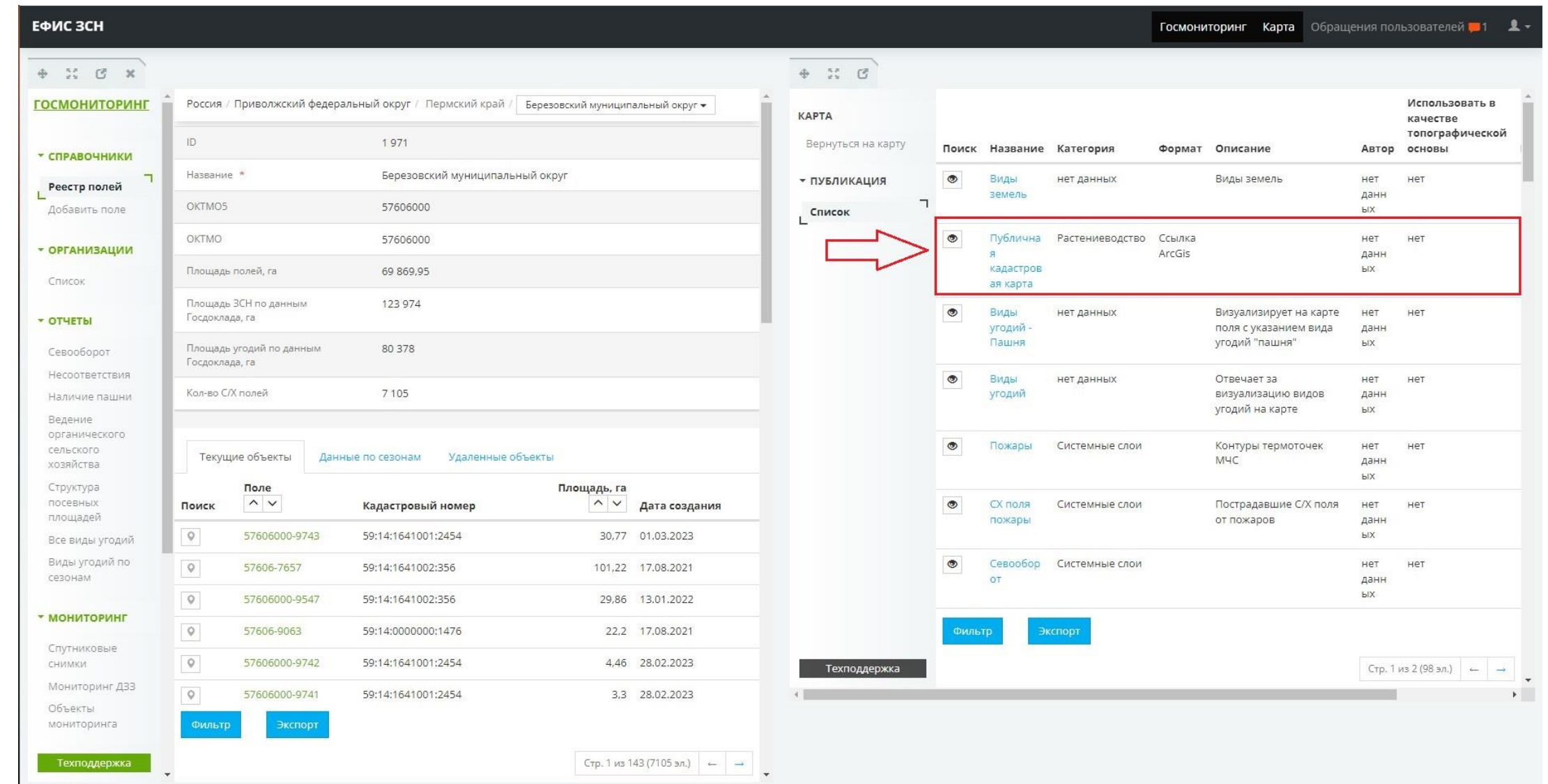
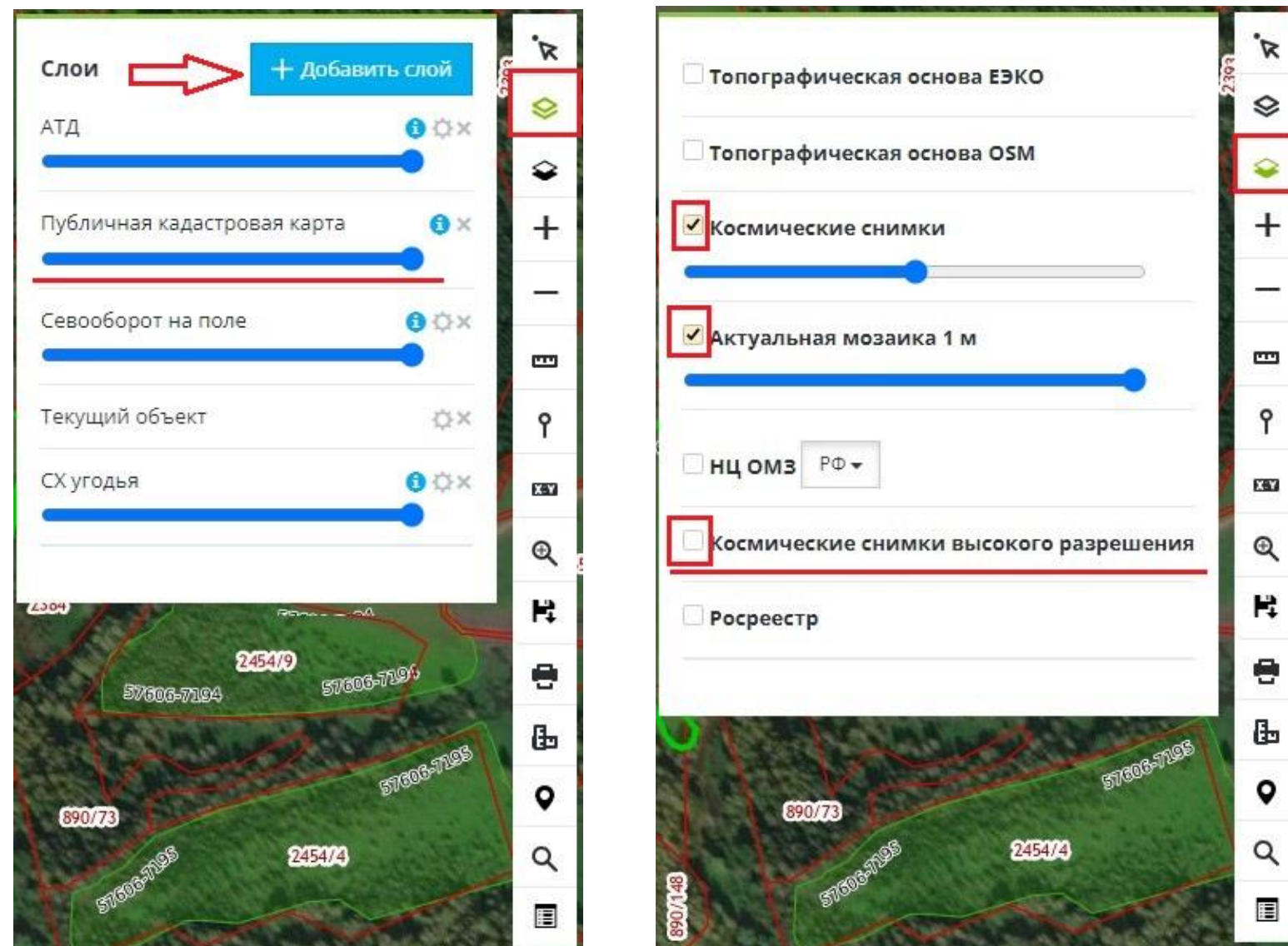
## Начало работы. Настройка слоев в ЕФИС ЗСН

Для точной оцифровки и корректировки полей на карте необходимо выбрать подложку «Космические снимки» в списке слоев «Топографическая основа», который раскрывается нажатием на значок  в панели инструментов на карте.

Рекомендуем для корректировки использовать снимки высокого разрешения.

В системе два набора слоев: активные слои на карте  и топографическая основа .

Чтобы вывести на карту данные Публичной кадастровой карты, необходимо выбрать значок  и нажать «+Добавить слой». Затем нажать на значок , тогда данные Публичной кадастровой карты появятся в списке «Активные слои на карте»



# Актуализация границ поля

## Начало работы. Настройка слоев в ЕФИС ЗСН. Мониторинг ДЗЗ.

Космические снимки, на определенную дату и месяц можно найти в списке слоев «Топографическая основа» «Актуальная мозаика 1 м», так же снимки можно найти в разделе Мониторинг ДЗЗ, выбрать дату, платформу (спутник) и т.д.

The screenshot displays the EGIS ZSN interface. On the left is a navigation menu with categories like 'МОНИТОРИНГ' and 'Мониторинг ДЗЗ'. The main area features a table of satellite imagery with columns for products, platform, sensor, date, availability, order number, price, and download status. A table of layer settings is overlaid on the right, showing options like 'Актуальная мозаика 1 м' which is checked. At the bottom, a calendar interface allows selecting a date and month for the imagery.

Продукты	Платформа	Сенсор	Дата съемки	Доступен	Заказ	Цена	Загружен
TOAL* EVI* NDVI* OSAVI* RGR* SAVI* SR* ARVI*	LS8	OLITIRS	26.08.2021	да	26090356	11302000	да
RGR* ARVI* EVI* NDVI* OSAVI* SAVI* SR* TOAL*	LS8	OLITIRS	07.06.2021	да	24949615	11302000	да
TOAL* ARVI* EVI* NDVI* OSAVI* RGR* SAVI* SR*	LS8	OLITIRS	24.09.2020	да	24585208	11302000	нет
EVI* TOARO* SR* SAVI* RGR* OSAVI* NDVI* ARVI*	SNL2B	MSI	09.09.2020	да	18931189	12405500	нет
ARVI* TOARO* SR* SAVI* RGR* OSAVI* NDVI* EVI*	SNL2B	MSI	09.09.2020	да	18931187	12405400	нет
ARVI* EVI* NDVI* OSAVI* RGR* SAVI* SR* TOAL*	KV6	MSSM	24.06.2019	да	18950403	11611300	нет
ARVI* EVI* NDVI* OSAVI* RGR* SAVI* SR* TOAL*	KV6	MSSM	24.06.2019	да	18950405	11611100	нет
ARVI* EVI* NDVI* OSAVI* RGR* SAVI* SR* TOAL*	KV6	MSSM	24.06.2019	да	18950407	11610900	нет
TOAL* ARVI* EVI* NDVI* OSAVI* RGR* SAVI* SR*	KV6	MSSM	24.06.2019	да	18950409	11610700	нет

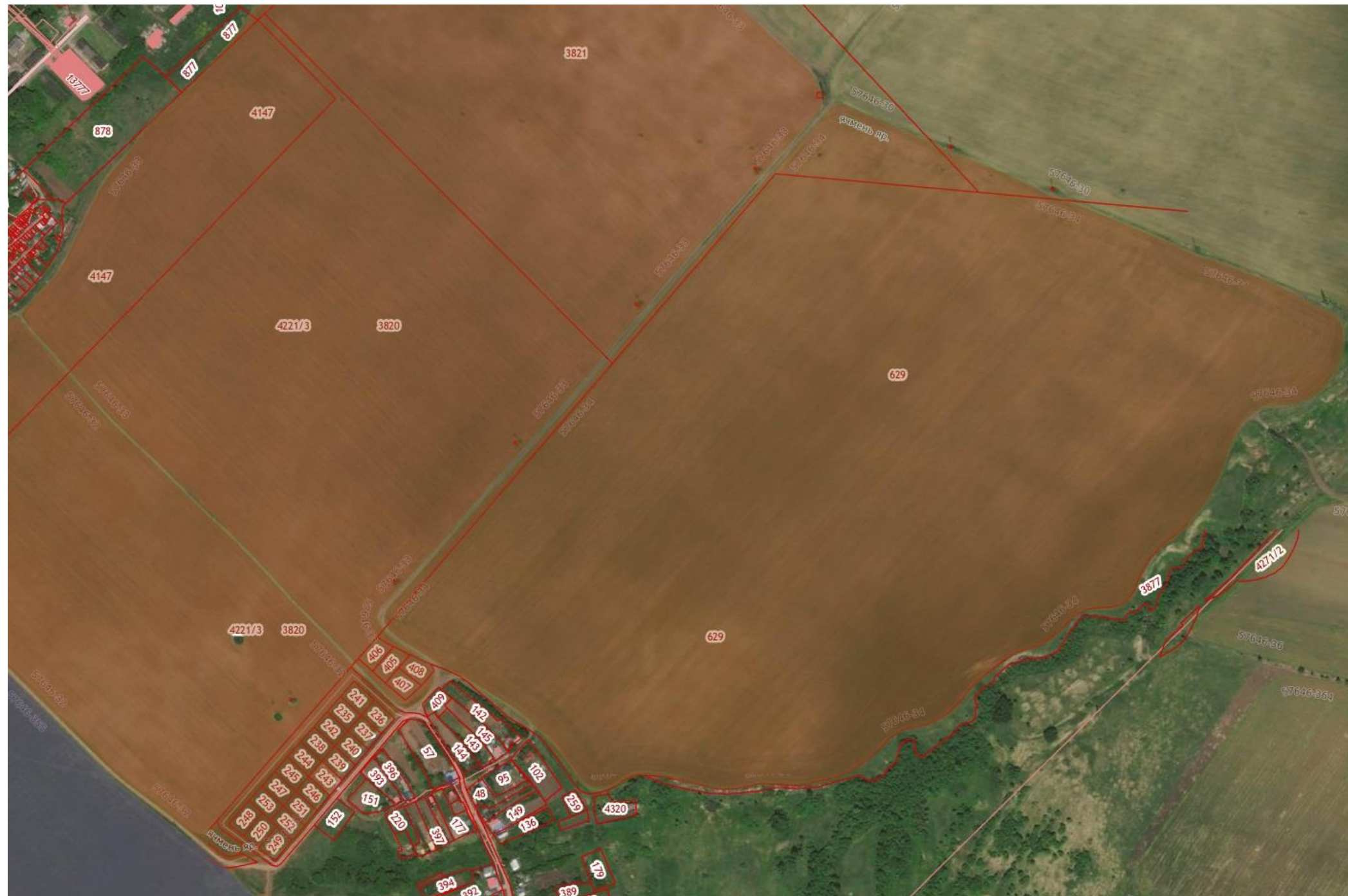
<input type="checkbox"/> Топографическая основа ЕЭКО
<input type="checkbox"/> Топографическая основа OSM
<input type="checkbox"/> Космические снимки
<input checked="" type="checkbox"/> Актуальная мозаика 1 м
<input type="checkbox"/> НЦ ОМЗ РФ
<input type="checkbox"/> Космические снимки высокого разрешения
<input type="checkbox"/> Росреестр

2019 2020 2021 2022 2023  
Янв Фев Мар Апр Май Июнь Июль Авг Сен Окт Ноя Дек  
1 2 3 4 5 6 7 8 9 10 11 12 13 14 15 16 17 18 19 20 21 22 23 24 25 26 27 28 29 30 31

# Актуализация границ поля

## В ЕФИС ЗСН отображаются актуальные границы полей

Пример корректной оцифровки полей  
ООО «Русь»



Пример корректной оцифровки полей  
ООО «Хохловка»



# Актуализация границ поля

## Частые ошибки при оцифровке или корректировке контуров полей (полигонов)

**!** В ЕФИС ЗСН не должно быть наложений и пересечений полигонов. Границы полигонов не должны иметь грубых углов.



# Актуализация границ поля

## Частые ошибки при оцифровке или корректировке контуров полей (полигонов)

**!** Недопустимо наличие многоконтурных участков (мультиполигонов).




**!** Если не откорректировать контур поля и назначить культуру, конфигурация культуры в севообороте будет сохранена на момент внесения данных.

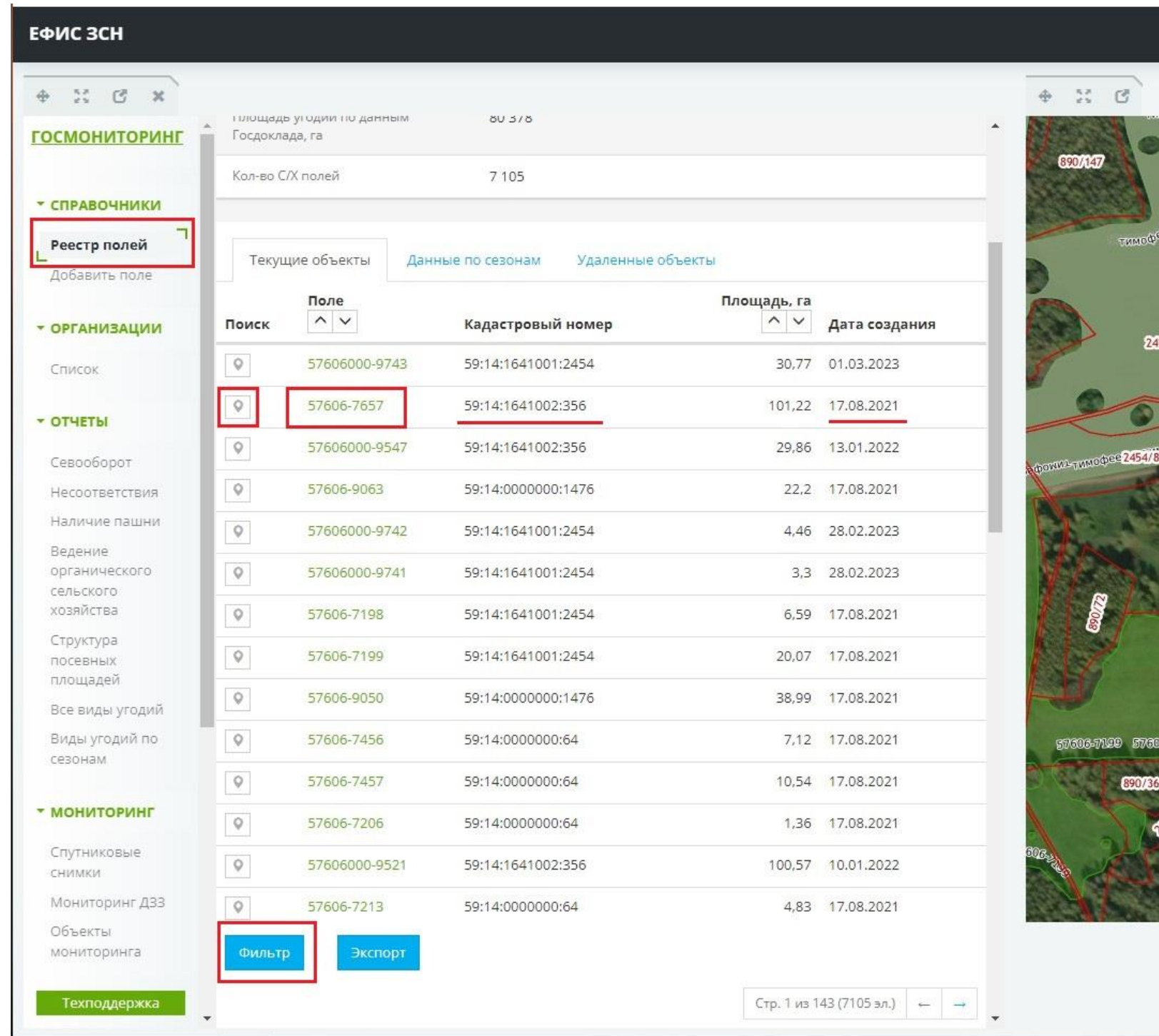




# Выбор контура поля

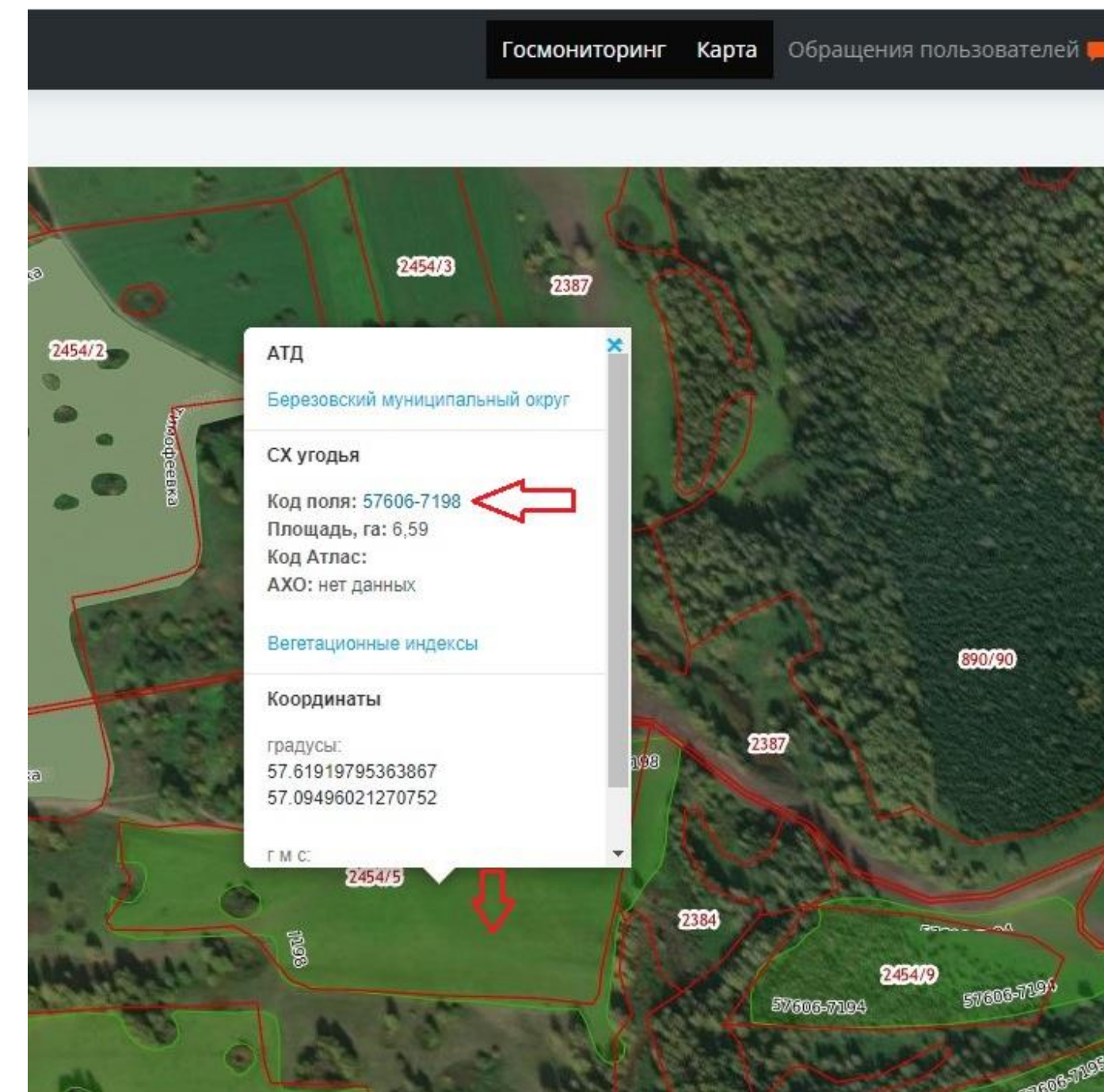
Для выбора поля на карте (открыть карточку поля) существует два способа:

1) Нажать на значок приближения к объекту , далее на код-поля (номер) в реестре полей



Поле	Кадастровый номер	Площадь, га	Дата создания
57606000-9743	59:14:1641001:2454	30,77	01.03.2023
<b>57606-7657</b>	<b>59:14:1641002:356</b>	101,22	17.08.2021
57606000-9547	59:14:1641002:356	29,86	13.01.2022
57606-9063	59:14:0000000:1476	22,2	17.08.2021
57606000-9742	59:14:1641001:2454	4,46	28.02.2023
57606000-9741	59:14:1641001:2454	3,3	28.02.2023
57606-7198	59:14:1641001:2454	6,59	17.08.2021
57606-7199	59:14:1641001:2454	20,07	17.08.2021
57606-9050	59:14:0000000:1476	38,99	17.08.2021
57606-7456	59:14:0000000:64	7,12	17.08.2021
57606-7457	59:14:0000000:64	10,54	17.08.2021
57606-7206	59:14:0000000:64	1,36	17.08.2021
57606000-9521	59:14:1641002:356	100,57	10.01.2022
57606-7213	59:14:0000000:64	4,83	17.08.2021

2) Найти поле на карте и кликнуть по нему правой кнопкой мыши. В открывшемся окне информации необходимо кликнуть левой кнопкой мыши на область с данными по СХ Угодьям – «Код поля»



АТД  
Березовский муниципальный округ

СХ угодья  
Код поля: 57606-7198  
Площадь, га: 6,59  
Код Атлас:  
АХО: нет данных

Координаты  
градусы:  
57.61919795363867  
57.09496021270752

Поиск объектов открывается нажатием кнопки «Фильтр»

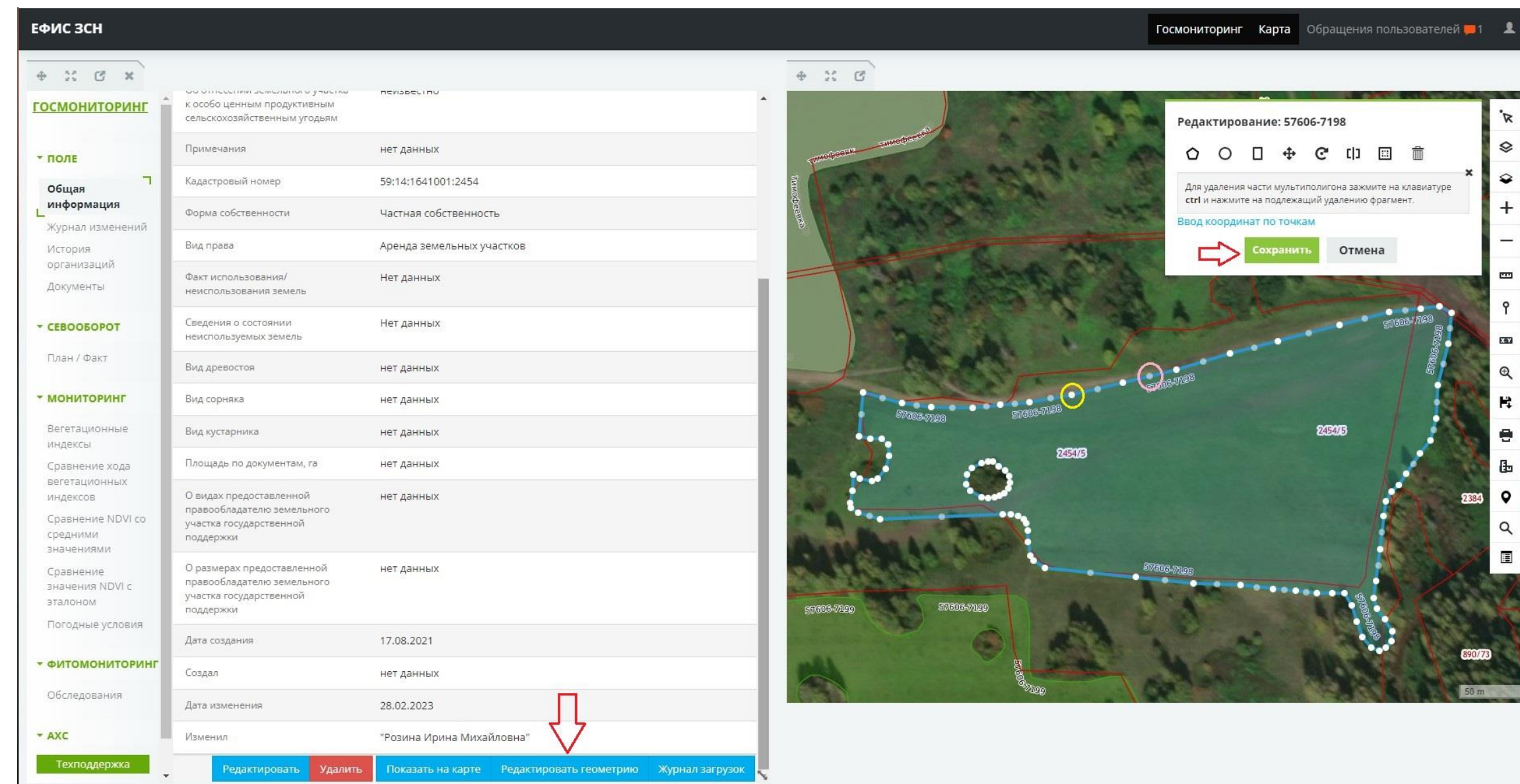
# Редактирование границ поля

Для изменения геометрии поля в окне «Общая информация» (карточка поля) необходимо нажать кнопку «Редактировать геометрию»

На карте контур будет отображен с вершинами, которые можно перетаскивать (с помощью мыши), добавлять (нажатием мыши на полупрозрачные вершины), либо удалять (нажатием мыши на вершины белого цвета).

Также можно использовать инструменты в окне редактирования геометрии:

⬠ - создать полигон, ○ - создать круг, □ - создать прямоугольник, ↕ - переместить, ↻ - повернуть, [ ] - разделить полигон, 🗑️ - вырезать полигон.



**! Нельзя при редактировании существующего объекта, создавать еще один полигон – многоконтурные участки (мультиполигоны) не допустимы в системе.**

**! Можно удалить геометрию, но сохранить текстовую информацию и историю севооборота:**

в режиме редактирования геометрии необходимо нажать значок 🗑️ «Очистить» и «Сохранить». Далее необходимо зайти в редактирование геометрии и выбрать значок ⬠ и приступить к созданию полигона, затем «Сохранить». Таким образом, информация о ранее внесенных данных по данному полю в ЕФИС ЗСН сохранится, а конфигурация поля – изменится.

# Создать новый контур поля

В разделе «Госмониторинг» - «Справочники» выбрать: Муниципальное образование → «Добавить поле»

Убедитесь, что на месте будущего нового контура, в системе нет уже существующих контуров полей!  
(недопустимы наложения контуров полей и их пересечения между собой)

На карте находите место на космическом снимке, где будет создан новый контур поля. Слева на панели выбираете «Добавить поле». Система подсказывает, что контур пока не имеет геометрии, т.е. его еще не нарисовали (отсутствуют координаты и площадь).

Система предлагает создать полигон, используя инструменты Редактирования.

Скриншоты интерфейса системы «ЕФИС ЗСН».

Левый скриншот: Панель «Госмониторинг» - «Справочники». В меню «Реестр полей» выделена кнопка «Добавить поле». В таблице «Поле» отображены следующие данные:

Поиск	Поле	Кадастровый номер	Площадь, га	Дата создания
🔍	57608-999999999910350	нет данных	нет данных	13.03.2023
🔍	57608-999999999910349	нет данных	28,69	13.03.2023

Правый скриншот: Форма редактирования поля. В поле «Код поля» введен номер 57608-999999999910351. Поля «Площадь, га» и «Географические координаты» помечены красными стрелками и содержат надпись «нет данных». Всплывающее окно «Редактирование: 57» содержит предупреждение: «Внимание: Объект не имеет геометрии».

# Создать новый контур поля

## «Добавить поле»

После создания полигона обязательно выбираем «Сохранить» редактирование.  
Далее необходимо внести основную информацию о поле (карточка поля) и нажать «Сохранить».

ЕФИС ЗСН

ГОСМОНИТОРИНГ

Площадь, га: 27,64

Поле: 57608-999999999910351

Географические координаты: 57°45'7.591"N 54°41'5.186"E

Общая информация

Вид угодий: Обрабатываемая пашня

Об отнесении земельного участка к особо ценным продуктивным сельскохозяйственным угодьям: Да / Нет

Примечания:

Кадастровый номер:

Форма собственности:

Вид права:

Факт использования/неиспользования земель: Используется

Сведения о состоянии неиспользуемых земель: нет данных

Вид древостоя: нет данных

Вид сорняка: нет данных

Вид кустарника: нет данных

Площадь по документам, га:

О видах предоставленной правообладателю земельного участка государственной поддержки:

О размерах предоставленной правообладателю земельного участка государственной поддержки:

Дата создания: 13.03.2023

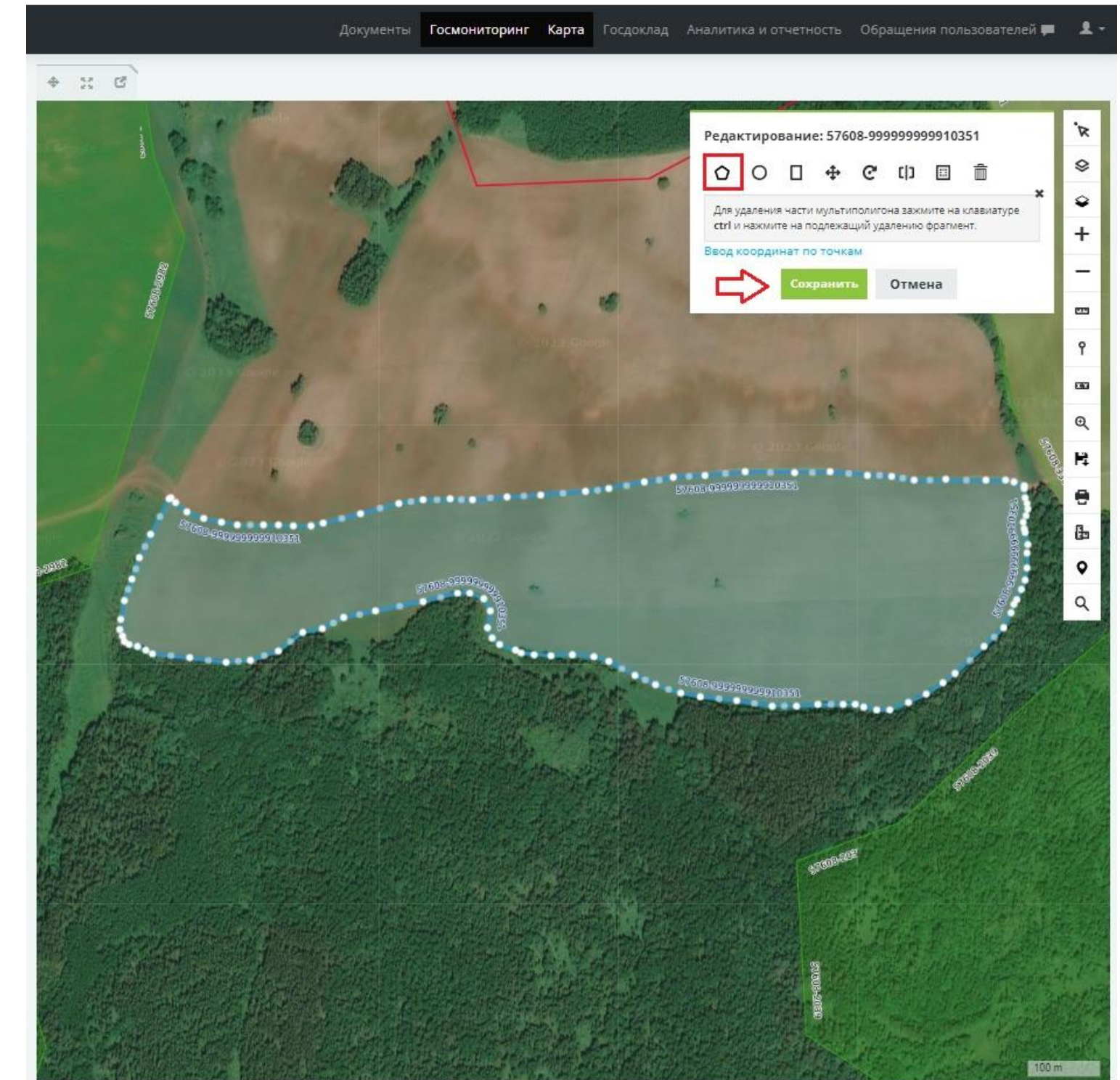
Создал: Карякина Елена Вячеславовна

Дата изменения: 13.03.2023

Изменил: "Карякина Елена Вячеславовна"


Сохранить Отмена Показать на карте Редактировать геометрию Журнал загрузок

Карточка каждого поля должна быть заполнена обязательно!



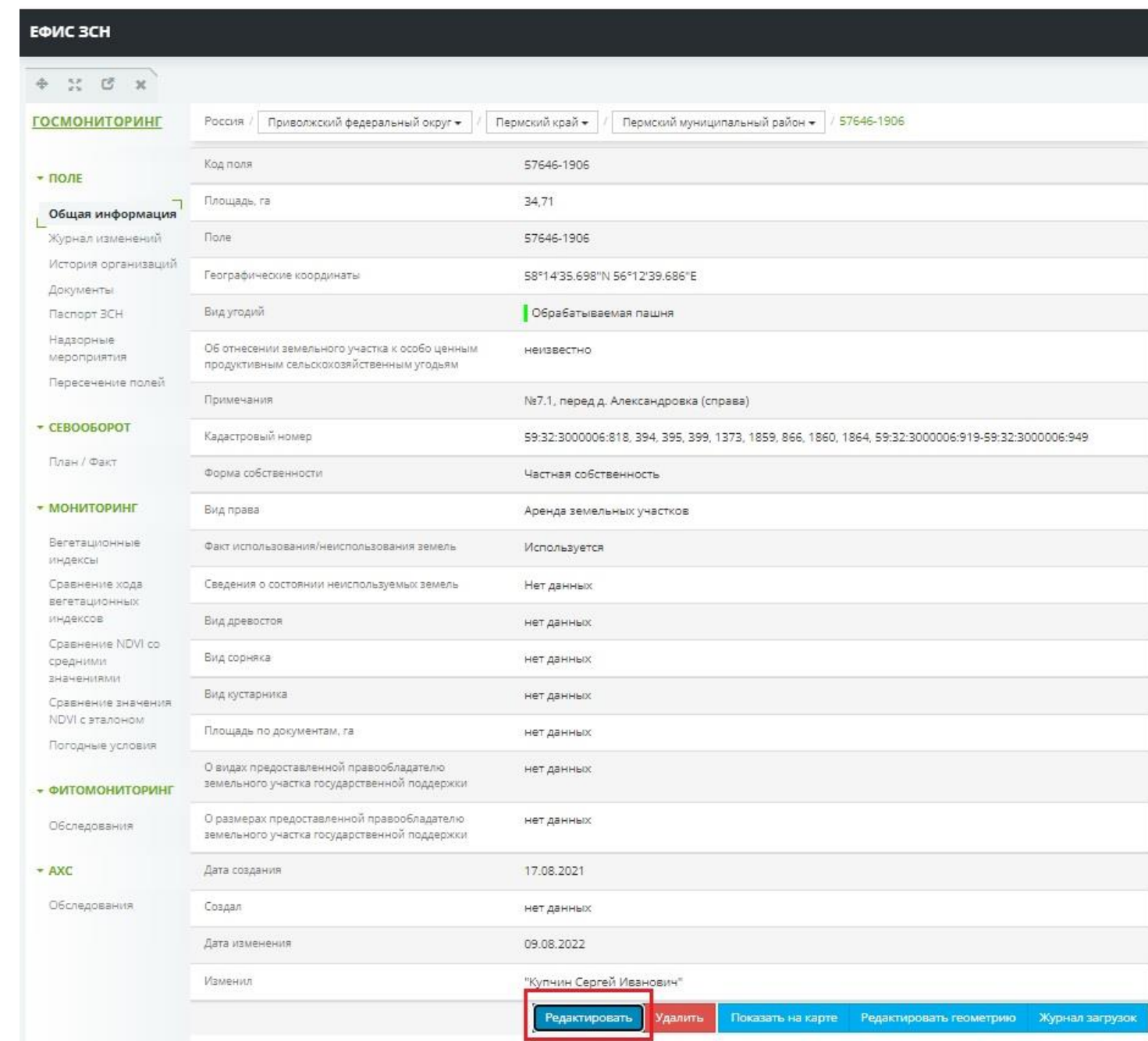
# Общая информация поля

## Заполнение карточки поля

Для внесения изменений в карточку поля необходимо нажать на кнопку «Редактировать». Часть полей заполняется вручную, а часть - выбором из списка, который раскрывается при нажатии на значок .

После внесения информации необходимо нажать кнопку «Сохранить»

**!** Если в границу пашни попадает несколько кадастровых участков, необходимо указать их через запятую.



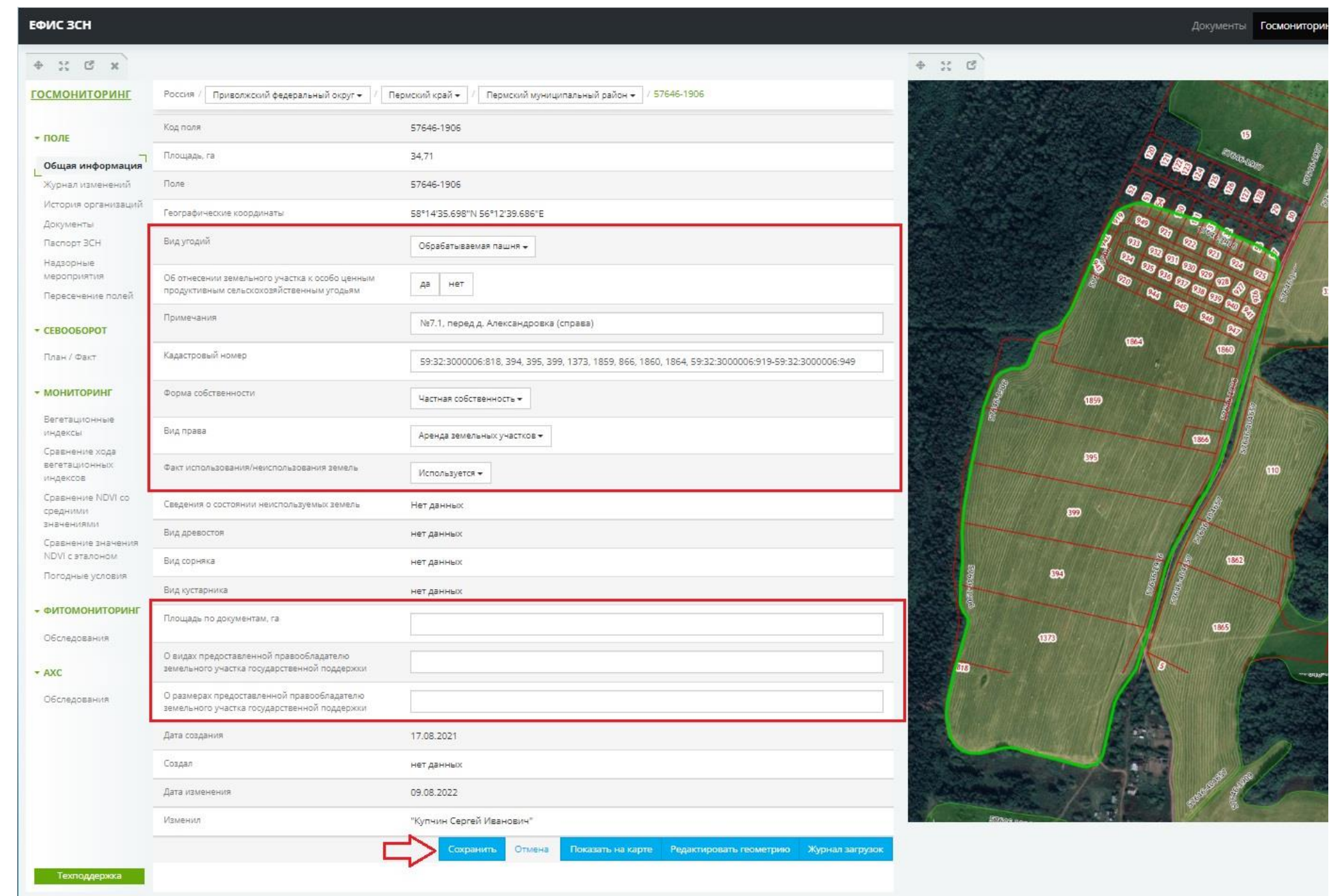
ЕФИС ЗСН

ГОСМОНИТОРИНГ

Россия / Приволжский федеральный округ / Пермский край / Пермский муниципальный район / 57646-1906

Код поля	57646-1906
Площадь, га	34,71
Поле	57646-1906
Географические координаты	58°14'35.698"N 56°12'39.686"E
Вид угодий	Обрабатываемая пашня
Об отнесении земельного участка к особо ценным продуктивным сельскохозяйственным угодьям	неизвестно
Примечания	№7.1, перед д. Александровка (справа)
Кадастровый номер	59:32:3000006:818, 394, 395, 399, 1373, 1859, 866, 1860, 1864, 59:32:3000006:919-59:32:3000006:949
Форма собственности	Частная собственность
Вид права	Аренда земельных участков
Факт использования/неиспользования земель	Используется
Сведения о состоянии неиспользуемых земель	Нет данных
Вид древостоя	нет данных
Вид сорняка	нет данных
Вид кустарника	нет данных
Площадь по документам, га	нет данных
О видах предоставленной правообладателю земельного участка государственной поддержки	нет данных
О размерах предоставленной правообладателю земельного участка государственной поддержки	нет данных
Дата создания	17.08.2021
Создал	нет данных
Дата изменения	09.08.2022
Изменил	"Купчин Сергей Иванович"

Редактировать Удалить Показать на карте Редактировать геометрию Журнал загрузок



ЕФИС ЗСН

ГОСМОНИТОРИНГ

Россия / Приволжский федеральный округ / Пермский край / Пермский муниципальный район / 57646-1906


Код поля	57646-1906
Площадь, га	34,71
Поле	57646-1906
Географические координаты	58°14'35.698"N 56°12'39.686"E
Вид угодий	Обрабатываемая пашня
Об отнесении земельного участка к особо ценным продуктивным сельскохозяйственным угодьям	да нет
Примечания	№7.1, перед д. Александровка (справа)
Кадастровый номер	59:32:3000006:818, 394, 395, 399, 1373, 1859, 866, 1860, 1864, 59:32:3000006:919-59:32:3000006:949
Форма собственности	Частная собственность
Вид права	Аренда земельных участков
Факт использования/неиспользования земель	Используется
Сведения о состоянии неиспользуемых земель	Нет данных
Вид древостоя	нет данных
Вид сорняка	нет данных
Вид кустарника	нет данных
Площадь по документам, га	
О видах предоставленной правообладателю земельного участка государственной поддержки	
О размерах предоставленной правообладателю земельного участка государственной поддержки	
Дата создания	17.08.2021
Создал	нет данных
Дата изменения	09.08.2022
Изменил	"Купчин Сергей Иванович"


Сохранить Отмена Показать на карте Редактировать геометрию Журнал загрузок


# Общая информация поля

## Заполнение карточки поля. Неиспользуемые земли.

**!** Для земель сельскохозяйственного назначения, не вовлеченных в оборот, строка «Факт использования/неиспользования земель» заполняется **ОБЯЗАТЕЛЬНО**.

После выбора «Не используется» открывается доступ к строчке «Сведения о состоянии неиспользуемых земель» 

Код поля	57608-999999999910351
Площадь, га	27,64
Поле	57608-999999999910351
Географические координаты	57°45'7.591"N 54°41'5.186"E
Вид угодий	Обрабатываемая пашня ▾
Об отнесении земельного участка к особо ценным продуктивным сельскохозяйственным угодьям	да <input type="checkbox"/> нет <input checked="" type="checkbox"/>
Примечания	<input type="text"/>
Кадастровый номер	<input type="text"/>
Форма собственности	... ▾
Вид права	... ▾
Факт использования/неиспользования земель	Не используется ▾
Сведения о состоянии неиспользуемых земель	... ▾ 
Вид древостоя	нет данных
Вид сорняка	нет данных
Вид кустарника	нет данных
Площадь по документам, га	<input type="text"/>

Кадастровый номер	<input type="text"/>
Форма собственности	... ▾
Вид права	... ▾
Факт использования/неиспользования земель	Не используется ▾
Сведения о состоянии неиспользуемых земель	... ▾ 
Вид древостоя	<input checked="" type="checkbox"/> Засоренные с/х угодья
Вид сорняка	<input checked="" type="checkbox"/> Застроенные сельскохозяйственные угодья
Вид кустарника	<input checked="" type="checkbox"/> Нарушенные земли сельскохозяйственных угодий
Площадь по документам, га	<input checked="" type="checkbox"/> Нет данных
О видах предоставленной правообладателю земельного участка государственной поддержки	<input type="checkbox"/> Олени пастбища, в том числе в составе земель Лесного фонда
О размерах предоставленной правообладателю земельного участка государственной поддержки	<input checked="" type="checkbox"/> Прочие земли, малопригодные для ведения сельского хозяйства
Дата создания	<input type="text"/>
Создал	<input type="text"/>
Дата изменения	13.03.2023
Изменил	"Карякина Елена Вячеславовна"
<input type="button" value="Сохранить"/> <input type="button" value="Отмена"/> <input type="button" value="Показать на карте"/> <input type="button" value="Редактировать геометрию"/> <input type="button" value="Журнал загрузок"/>	

# Внесение сведений о культуре

Для внесения сведений о севе сельскохозяйственных культур на уровне выбранного поля необходимо, в модуле «Севооборот» выбрать пункт меню «План/Факт» и в открывшемся окне нажать кнопку «Добавить культуру»

В результате откроется окно ввода информации о севе сельскохозяйственных культур на выбранном поле. В данном окне сведения вносятся выбором из списка  , а также внесением вручную.

Заполняются все строчки. Выбирая год – необходимо помнить, что это год сбора урожая культуры.

**Площадь сева не может быть больше площади полигона (поля).**

После внесения информации нажмите «Сохранить».

**! Данные ФГИС Зерно будут подгружаться автоматически или заполняться СХТП после интеграции систем.**

# Внесение сведений о культуре

## Редактирование информации о культуре.

Чтобы открыть информацию о культуре для редактирования выбираем «Открыть»

Так же открывается доступ добавить дополнительную информацию о проводимых работах на поле в сезоне и информацию о ЧС.

Управление записью	Период сбора	Культура, план	Культура, факт	Площадь сева, га	Площадь, га	Урожайность, ц/га	Валовый сбор, ц	ИНН землепользователя	Наименование организации	Готов к реализации урожая
	2021	пшеница яровая	пшеница яровая	156,9	157	5,8	910,02	5902185736	ООО "НПФ Садоводство"	нет
	2022	пшеница яровая	пшеница яровая	156,9	157	20	3 138	5902185736	ООО "НПФ Садоводство"	нет
	2020	ячмень яровой	ячмень яровой	50	73,96	нет данных	нет данных	нет данных	нет данных	нет

Информация о культуре севооборота	Значение
Период сбора *	2022
Дата актуальности *	01.01.2022
Вид сева *	Яровые и прочие
Культура, факт *	пшеница яровая
Сорт	нет данных
Культура, план	пшеница яровая
Площадь сева, га *	156,9
Тип севооборота	нет данных
Урожайность, ц/га	20
Валовый сбор, ц	3 138
Вид итоговой продукции	нет данных
ИНН землепользователя	5902185736
Наименование организации	ООО "НПФ Садоводство"
Готов к реализации урожая	нет
Ведение органического земледелия на поле	Нет данных
Площадь, кв.м.	1 570 039,17
Площадь, га	157
Комментарии	нет данных
Создана	09.11.2022
Создал	Адищев Владимир Владимирович



# Внесение дополнительных сведений в карточку севооборота

Добавление сведений в карточке севооборота о проводимых работах на поле, о чрезвычайных ситуациях и добавлять фотографий.

ЕФИС ЗСН

Площадь, кв.м. 1 570 039,17

Площадь, га 157

Комментарии нет данных

Создана 09.11.2022

Создал Адищев Владимир Владимирович

Далее → Редактировать Удалить Показать на карте Редактировать геометрию Журнал загрузок

Проводимые работы **Добавить**

Поиск	Дата	Тип	Фенофаза	Комментарии	Создана
нет данных для отображения					

Фильтр Экспорт

Стр. 0 из 0 (0 эл.)

Чрезвычайные ситуации **Добавить**

Поиск	Дата	Тип	Комментарии	Создана
нет данных для отображения				

Фильтр Экспорт

Стр. 0 из 0 (0 эл.)

Фотографии

**Выбрать файл на компьютере**

Для загрузки перетащить в область прямоугольника файлы или нажать на кнопку "Выбрать файл на компьютере"

- формат: jpg

Техподдержка

ЕФИС ЗСН

ГОСМОНИТОРИНГ

Площадь, кв.м. 1 570 039,17

Дата \* Выберите дату

Тип

- Обработка почвы
- Внесение удобрений
- Посев
- Внесение препаратов
- Мелиоративные мероприятия
- Уборка
- Обследование

Фенофаза

Комментарии

Создана

Сохранить Отмена

ЕФИС ЗСН

ГОСМОНИТОРИНГ

Площадь, кв.м. 1 570 039,17

Дата \* Выберите дату

Тип

- аномальные температуры
- наводнение
- засуха
- град
- сильный ветер
- пыльная буря
- вредители и болезни

Комментарии

Создана

Сохранить Отмена

Создана

# Внесение сведений о культуре

## Редактирование геометрии культуры

Если культура занимает не всю площадь контура поля или на поле расположены две или более культур, то возникает необходимость редактировать геометрию для конкретной культуры, в определенный год – «Поле в сезоне».

При этом геометрия поля в общей информации останется неизменной.

Обращайте внимание, где вы правите геометрию, чтобы не допустить ошибок.

Информация о культуре севооборота	
Период сбора *	2022
Дата актуальности *	01.01.2022
Вид сева *	Яровые и прочие
Культура, факт *	пшеница яровая
Сорт	нет данных
Культура, план	пшеница яровая
Площадь сева, га *	156.9
Тип севооборота	нет данных
Урожайность, ц/га	20
Валовый сбор, ц	3 138
Вид итоговой продукции	нет данных
ИНН землепользователя	5902185736
Наименование организации	ООО "НПФ Садоводство"
Готов к реализации урожая	нет
Ведение органического земледелия на поле	Нет данных
Площадь, кв.м.	1 570 039.17
Площадь, га	157
Комментарий	нет данных
Создана	09.11.2022
Создал	Адищев Владимир Владимирович

Пример: в 2020 г. часть поля занимает яровой ячмень.



Спасибо за внимание!